

IRIS

CELOSTNI ZDRAVSTVENO-INFORMACIJSKI SISTEM ZA PODPORO PROCESOM PRIMARNEGA ZDRAVSTVA

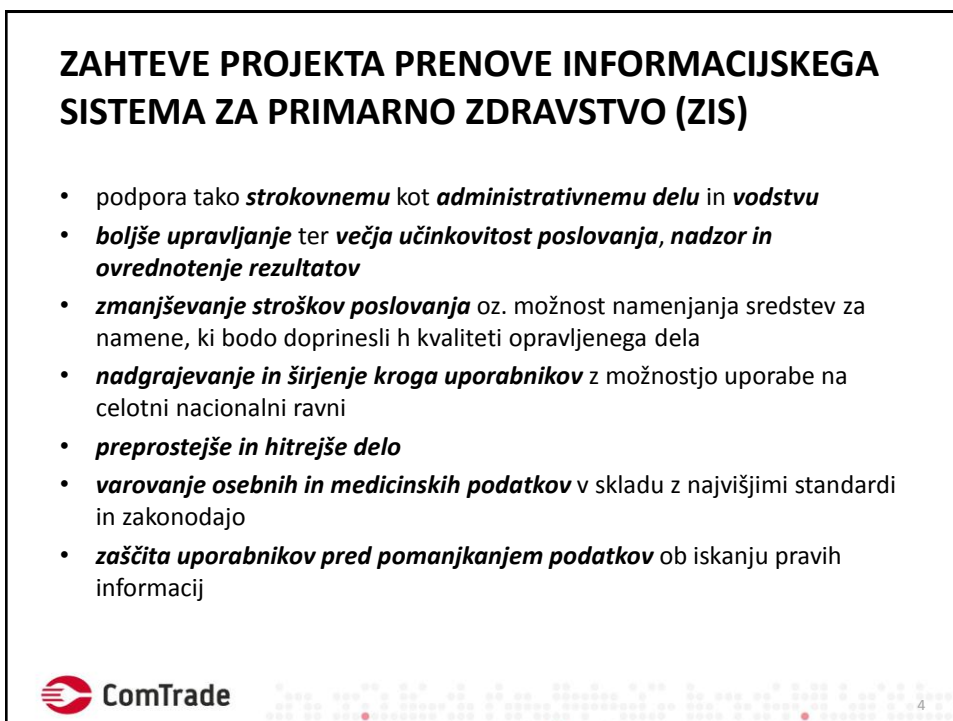
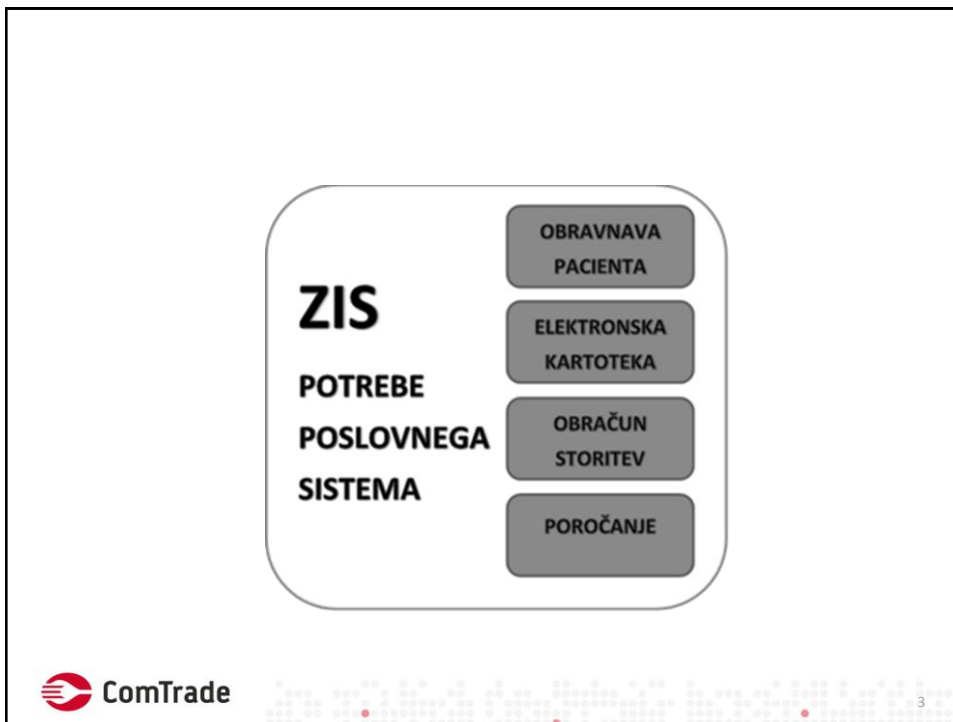
mag. Tatjana Rogelj, dipl. org.
ComTrade d.o.o., Litijska 51, Ljubljana
tatjana.rogelj@comtrade.com



VSEBINA PREDAVANJA

- **Projekt prenove informacijskega sistema za primarno zdravstvo (ZIS)**
- **Rešitev IRIS**
- **Izzivi s katerimi se sooča zdravstveno-informacijski sistem na dnevni ravni**
- **Nadgradnje rešitve IRIS v prihodnosti**





REŠITEV IRIS

- **Tehnologija**

Rešitev IRIS je **centraliziran sistem**, ustvarjen v razvojnem okolju in jeziku **.NET, C#** z razvojnim orodjem **MS Visual Studio 2008**.

Uporabniki ga lahko uporabljajo na Windows 7 XP SP2 Professional ali Windows Vista.

Podatkovni in aplikacijski nivo je **Windows Server 2008**.

- **Vsebina aplikacije**

Osnova aplikacije IRIS, ki predstavlja sodobno **trinivojsko aplikacijo**, je zdravstveni zapis, ki omogoča vpeljavo **elektronskega zdravstvenega kartona**



5

ZASNOVA IN MODEL APLIKACIJE OMOGOČATA

- **enotno informacijsko infrastrukturo**,
- **zmanjšanje obsega administrativnega dela** za izdelavo različnih analiz in statističnih poročil, izboljšano kakovost in uporabnost rezultatov, pestro izbiro oblik poročil, ki omogočajo nadaljno obdelavo podatkov ter vplivajo na odličnost in učinkovitost upravljanja zdravstvene organizacije,
- prijazen in **sodoben uporabniški vmesnik**,
- **sistem kontrol in opozoril za pravilnost vnesenih podatkov**, glede na vsebino vnesenega podatka,
- vodenje **elektronskega zdravstvenega zapisa**, prirejenega za vsako zdravstveno specialnost posebej, do nivoja posameznega podatka >>**50 medicinskih modulov**,
- **strukturirano vodenje diagnostike** (primer-epizoda-obravnavo)
- **elektronski prenos napotnic in delovnih nalogov** ter **elektronsko naročanje laboratorijskih preiskav**,
- **uporabo lastnih predlog** in besedil za pripravo dokumentov in hitrejši vnos podatkov medicinske obravnave,



6

IRIS OMOGOČA

- možnost **elektronskega vodenja prejetih izvidov** ter obveščanje in vpogled v pripravljen izvid specialista,
- preprosto **povezovanje in nadgradnje, modularnost aplikacije**,
- poenotenje uporabniškega vmesnika,
- **možnost integracije aplikacije s sistemi drugih proizvajalcev** ter z različnimi aparaturami,
- prilagodljivost, ki podpira delovanje aplikacije pri različnih izvajalcih, zato lahko IRIS nudimo tudi kot infrastrukturno storitev izvajalcem – koncesionarjem,
- **varovanje osebnih in medicinskih podatkov** po najvišjih standardih in v skladu z veljavno zakonodajo,
- pridobivanje podatkov preko sistema KZZ Online.



7

IZZIVI, S KATERIMI SE SOOČA ZDRAVSTVENO-INFORMACIJSKI SISTEM NA DNEVNI RAVNI

- **pomoč pri odločanju** pri strokovnem delu uporabnika,
- **zahtevnost poizvedb** za temeljit pregled elektronskih kartotek glede na različna strokovna področja 50 specialnosti,
- **podpora pri delu s celotno populacijo pacientov** posameznega zdravnika,
- **integracijo laboratorijskega modula z različnimi laboratorijskimi informacijskimi sistemi**,
- **zagotavljanje kvalitetnih podatkov** za poročanje državnim institucijam,
- **zmanjševanje potreb po tiskani dokumentaciji**,



8

IZZIVI

- **zmanjšanje motenj pri opravljanju strokovnega dela** v laboratoriju,
- **odprt, a vendar varen sistem** znotraj varnostnih skupin uporabnikov,
- sistem, ki omogoča **skupinsko obravnavo pacientov** v dejavnostih, kjer je to potrebno
- sistem, ki omogoča **večplastno obravnavo posameznika** ter sodelovanje različnih strok, npr. v razvojnih ambulantah.

NADGRAJEVANJE REŠITVE IRIS V PRIHODNOSTI

- še **večji poudarek na medicinskemu delu, podporo potrebam specialističnih dejavnosti** ter vgrajevanje **funkcij ekspertnih sistemov za pomoč pri diagnostiki**; predvsem vključevanje podatkov, pridobljenih s pomočjo medicinskih naprav,
- lažje **določanje terapije in svetovanje pacientom, izmenjavo izvidov** specialistov v celotnem poteku zdravljenja, **pohitritev izdaje medicinske dokumentacije** (npr. receptov, napotnic),
- **razvoj storitev za zunanje uporabnike** ter ponujanje le-teh preko interneta (Saas) – tako za paciente (naročanje, svetovanje na daljavo), kakor tudi za profesionalne uporabnike iz drugih nivojev zdravstva (specialistične zdravstvene inštitucije, bolnišnice)

INTEGRACIJE IN POVEZAVE

- integracija *s sistemom za prenos medicinske dokumentacije E-poštar* (napotnice, laboratorijska naročila, izvidi)
- povezava *z bolnišničnim informacijskim sistemom* (BIS); primarno in sekundarno zdravstvo morata delovati drug z drugim z roko v roki
- razvoj v smeri **brezpapirnega poslovanja**, pri čemer bodo morale sodelovati tudi zunanje institucije (ZZZS, IVZ, MZ), ki še vedno zahtevajo dokumentacijo na papirju

Vprašanja in mnenja?

Hvala za sodelovanje in pozornost!

Tatjana Rogelj
tatjana.rogelj@comtrade.com

ComTrade d.o.o.
Litijska 51
Ljubljana
Info.si@comtrade.com

Copyright © 2010 ComTrade. All rights reserved.

The content of this presentation is copyright protected. Any reproduction, distribution, or modification is not allowed.

The information, solutions, and opinions contained in this presentation are of informative nature only and are not intended to be a comprehensive study, nor should they be relied on or treated as a means to provide a complete solution or advice, since we may not be aware of all specific circumstances of the case. We try to provide quality information, but we make no claims, promises, or guaranties about the accuracy, completeness, or adequacy of the information contained herein.

